

# 本県の感染状況

## <人口1万人当たりの新規陽性者数>

**2.5人以上** (国指標のステージⅣ相当)

**1.5人以上** (国指標のステージⅢ相当)

※ステージⅣ:

爆発的な感染拡大が起き、医療提供体制が機能不全

※ステージⅢ:

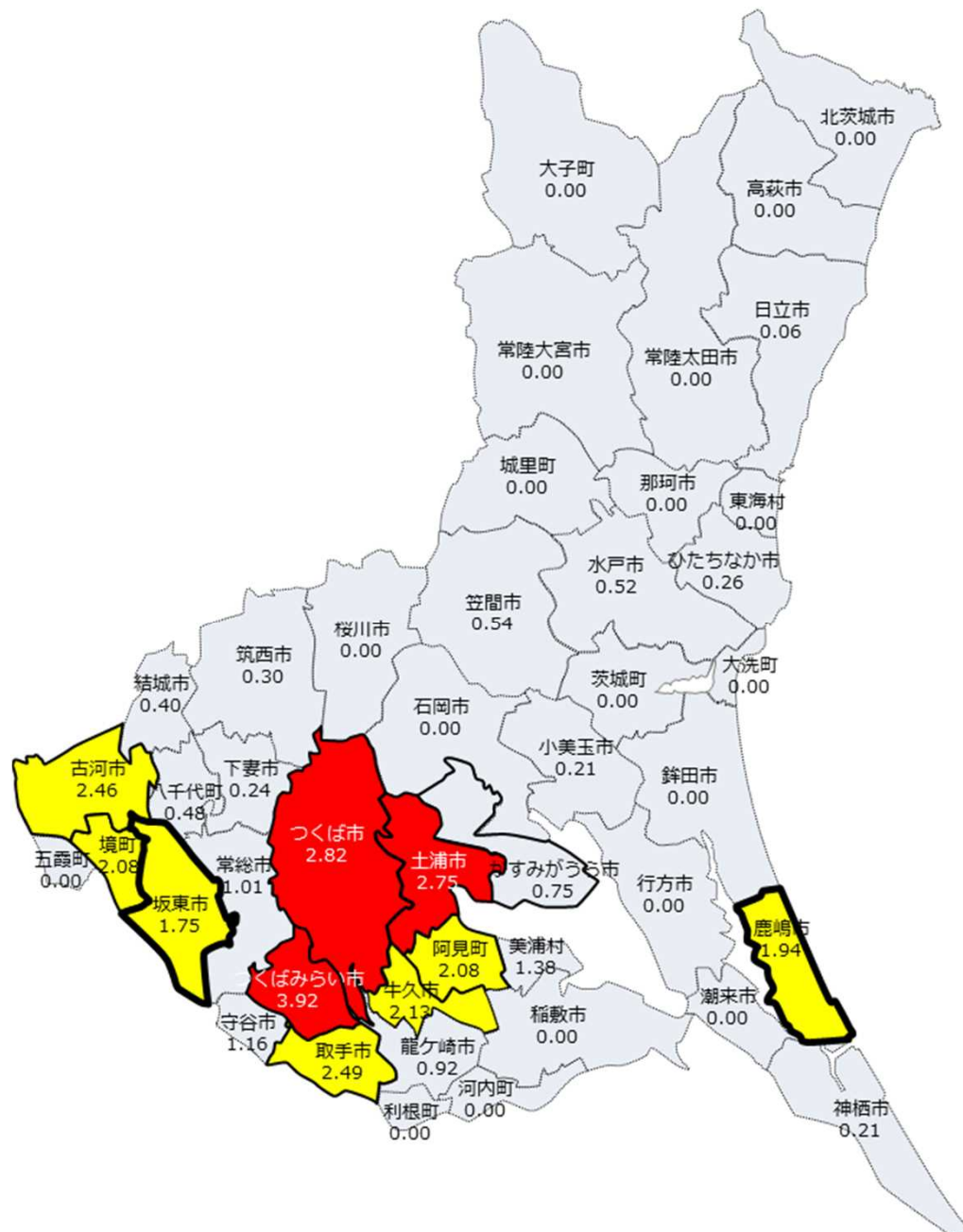
感染者数が急増し、医療提供体制に支障

(各ステージは、病床稼働率や感染者数を総合的に判断)

## <上記に該当する市町村の感染状況>

(11/26~12/2)

- つくば市 陽性者69人 (人口245千人)
- 土浦市 陽性者38人 (人口138千人)
- 古河市 陽性者34人 (人口138千人)
- 取手市 陽性者26人 (人口104千人)
- つくばみらい市 陽性者20人 (人口51千人)
- 牛久市 陽性者18人 (人口85千人)
- 鹿嶋市 陽性者13人 (人口67千人)
- 阿見町 陽性者10人 (人口48千人)
- 坂東市 陽性者9人 (人口52千人)
- 境町 陽性者5人 (人口24千人)
- かすみがうら市 陽性者3人 (人口40千人)



< 感染拡大市町村（11市町） >  
土浦市，古河市，取手市，牛久市，  
つくば市，かすみがうら市，  
つくばみらい市，阿見町，境町，  
**鹿嶋市，坂東市**（今回追加）

※国の指標（陽性者数）がStageⅢ以上に相当する市町村を感染拡大市町村」と位置づけ、ピンポイントで対策を実施

## **【外出自粛・営業時間短縮要請】** **（鹿嶋市，坂東市）**

**令和2年12月2日(水) から12月13日(日) まで（12日間）**

※土浦市，取手市，牛久市，つくば市，かすみがうら市，つくばみらい市，阿見町，境町

外出自粛期間；令和2年11月28日から12月13日まで（16日間）

営業時間短縮要請；令和2年11月30日から12月13日まで（14日間）

※古河市の外出自粛・営業時間短縮要請期間

令和2年11月30日から12月13日まで（14日間）

※感染状況により対象の追加，期間の延長を行う場合あり

# 営業時間短縮要請について

茨城版コロナNext<sup>Ver.2</sup>

要請の対象業種	スナック、バー、居酒屋、カラオケなどの酒類を提供する飲食店及び接待を伴う飲食店 <u>(食品衛生法に基づく飲食店営業許可を受けている店舗の事業者)</u>
要請する内容	午後10時から午前5時の間の営業自粛要請
協力金の支給	協力金については、 <u>要請期間全てに御協力いただいた方に支給予定。</u> [鹿嶋市・坂東市] <u>1店舗当たり24万円(12日間)</u> [その他9市町] 1店舗当たり28万円(14日間) ※要請期間1日当たり1店舗2万円で算定 12月7日の週に受付開始予定。詳細は別途お知らせします。
問い合わせ先	茨城県 営業時間短縮要請及び協力金問い合わせ窓口 TEL：029-301-5393 受付時間：9時から17時(当面、土日祝日を含む)

(感染拡大市町村にお住まいの方，当該市町村へ移動・滞在する方へ)

## 必要な外出（不要不急ではない）をする際は，適切な対策を！！

### <(例)通勤・通学・通院等>

- 移動時(公共交通機関)は **マスクを着用**
- 公共の場での **会話は控えめに**
- 建物に入る際は必ず **消毒**



### <(例)日用品の買い物等>

- 移動時(公共交通機関)は **マスクを着用**
- 計画を立てて **短時間**で
- **少人数**で行動
- 建物に入る際は **必ず消毒**



### <(例)必要な外出時の外食等>

- お店に入るときは **必ず消毒**
- **空いてる時間**に利用
- **対面を避ける**
- **少人数で短時間**の利用
- **会話を**する際は **マスクを着用**



- 事業者の皆様は、「いばらきアマビエちゃん」の登録と宣誓書の掲示をお願いします。
- 県民の皆様は、「いばらきアマビエちゃん」が掲示されている施設・店舗等の利用をお願いします。  
利用した際には、利用日ごと、施設・店舗等ごとに利用登録をお願いします。（国の接触確認アプリ「COCOA」との併用を推奨）
- GoToトラベル除外地域（札幌市、大阪市）への不要不急の移動・滞在については、自粛をお願いします。  
（東京都への移動・滞在は引き続き「注意」）
- テレワークの積極的な活用など職場での感染症対策の強化をお願いします。
- 重症化のリスクが高い方（概ね70代以上の方、基礎疾患がある方など）  
及び妊婦の方は、外出について慎重に対応するなど、十分に注意してください。
- 年末年始休暇の分散取得にご協力ください。
- 主催者のいない催物で、大人数が集まる季節行事における感染防止対策の徹底をお願いします。（クリスマス、大晦日、初日の出など）
- 感染者やその家族及び医療従事者等への不当な差別的取扱いは絶対にやめてください。

# 緊急事態措置等の強化・緩和に関する判断指標

<div style="border: 2px solid red; padding: 5px; display: inline-block;"> <b>茨城県全体Stage</b> </div> (判断指標) ※いずれも、直近1週間の平均値		<b>Stage4</b> 感染爆発・医療崩壊のリスクが高い状態	<b>Stage3</b> 感染が拡大している状態	<b>Stage2</b> 感染が概ね抑制できている状態	<b>Stage1</b> 感染が抑制できている状態	(現在の状況) <b>12/1時点</b> (11/25~12/10の平均値)
県内の医療提供体制	①重症病床稼働率	60%超	60%以下	30%以下	10%以下	<b>25.0%</b> ※Stage2に該当
	②病床稼働率	70%超	70%以下	45%以下	30%以下	<b>54.6%</b> ※Stage3に該当
県内の感染状況	③1日当たりの陽性者数	10人超	10人以下	5人以下	1人以下	<b>43.0人</b> ※Stage4に該当
	④陽性者のうち、濃厚接触者以外の数	5人超	5人以下	3人以下	1人以下	<b>15.6人</b> ※Stage4に該当
	⑤陽性率	7%超	7%以下	3%以下	1%以下	<b>6.1%</b> ※Stage3に該当
都内の感染状況	⑥1日当たりの経路不明陽性者数	100人超	100人以下	50人以下	10人以下	<b>259.3人</b> ※Stage4に該当

総合的に判断し **Stage 3**